

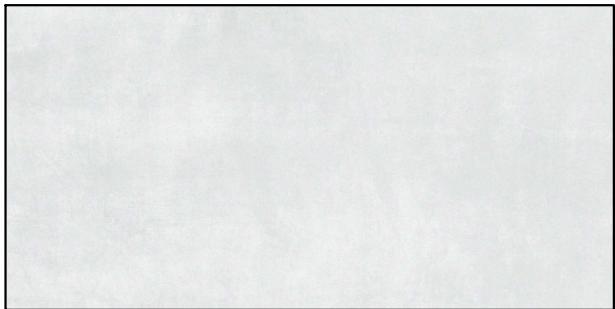
LEGENDA:

- 1A 1B — ŁAWKA Z WENTYLACJĄ — KONSTRUKCJA ŁAWKI — STYRODUR UTMARZONY Z OTWOREM W ŚRODKU NA PRZEDŁUŻENIE STIEGĄCEJ WENTYLACJI WYKONCZONE MODRĄ BIEŻĄCĄ MIX KOLORÓW ZIELONYCH — KL. A
- 2 — SCHŁANKA Z ŁUKSTERÓW Z NATRYSKAMI, ROZBİORNA I OGRZEWANA Z IDENTYCZNYCH MATERIAŁÓW Z MONTAŻEM NOWYCH NATRYSKÓW (S STIEGĄCZE + 1 NOWY)
- 3 — SAUNA PAROWA — WYKONANA WG SPECYFIKACJĘ STREFY SPARKNELNESS
- 4 — SAUNA FIŃSKA (SUCHA) — WYKONANA WG SPECYFIKACJĘ STREFY SPARKNELNESS
- 5 — DONICA WYKONANA WG RYSUNKU DETALU NR ??
- 6 — ŁODOPAD NA OGRZEWANĄ SCHŁANKĘ — WYKONANY WG SPECYFIKACJĘ STREFY SPARKNELNESS
- 7 — ZJEŻDŻALNA
- 8 — WANNA Z HYDROMASAŻEM — WYMIANA NA NOME Z PODEŚCIAMI
- 9 — KLAPA ZE STALI NIERDZEWNEJ

- P1 KL. "B" — POWIERZCHNIE WYKONANE W KLASIE "B" ANTYPOSLIZGOWOŚCI W WARUNKACH WODNYCH
- P1 KL. "C" — POWIERZCHNIE WYKONANE W KLASIE "C" ANTYPOSLIZGOWOŚCI W WARUNKACH WODNYCH

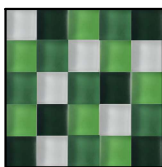
- LEGENDA:
- 3 — SŁUP WOLNOSTOJĄCY NA HALI BASENOWEJ

RODZAJE PŁYTEK

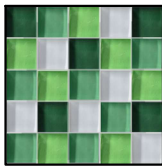


PŁYTKA ŚCIENNA I PODŁOGOWA, KOLOR BIAŁO-SZARY, WYGLĄD — "FAKTURA BETON" WYMIAR 30x60cm

NA PODŁODZIE STOSOWAĆ PŁYTKI Z KLASĄ ANTYPOSLIZGOWOŚCI "B" lub "C" — wg rysunku



Mozaika basenowa ceramiczna matowa mix kolorów zielonych — kl. "C"



Mozaika basenowa szklana mix kolorów zielonych — kl. "A"



Mozaika basenowa ceramiczna biała: mix mat i szklana — obłożenie słupów

- UWAGI:
- Wymiary podawane są w centymetrach. Nie wolno brać żadnego wymiaru mierząc bezpośrednio z rysunku. Wykonano przed realizacją ma obowiązek sprawdzić wymiary na budowie. W razie istotnych rozbieżności z wymiarami podanymi w projekcie — należy zawiadomić nadzór inwestorski i autora niniejszego projektu.
  - Przed zamówieniem i położeniem płytek podłogowych należy uzyskać zatwierdzenie produktu przez inwestora i autora projektu — należy wykonać próbę antypoślizgowości płytek bieżą stopą w warunkach użytkowania wodnego — w celu zatwierdzenia.
  - W czasie wykonywania elementów architektury wnętrza należy wykorzystywać wszystkie rysunki części wykonawczych opracowania;
  - W razie istotnych niezgodności projektu ze stanem faktycznym instalacji i w razie kolizji — zawiadomić nadzór inwestorski i autora.
  - W pomieszczeniach gdzie na posadzkach stosowane są płytki i gdzie ściany są tynkowane, na ścianach stosować płytkę cokolową — wysokości min. 10cm zgodną z płytkami stosowanymi na posadzkach — zlicowaną z płaszczyzną tynku.
  - Wszystkie nieogrzewane ściany wykonane tynkiem cementowo-wapiennym szpachlowane gładzią szpachlową i malowane farbą wg opisu i podanej kolorystyki. W pomieszczeniach "mokrych" stosować dedykowane tynki wodoodporne;
  - Na wszystkich stopniach schodowych, spocznikach i innych oznaczonych obszarach części basenowej (mokrej) stosować płytki o kl. antypoślizgowości "C";
  - Wszystkie okładziny ścienna (płytki, mozaiki) lub malowanie — stosować do wysokości sufitu podwieszanego;
  - W strefie mokrej na wszystkich krawędziach stosować zaokrąglone płytki i kształtki systemowe — w kolorze jak płytki sąsiadujące lub szlifować narożniki łączące płaszczyzny.
  - Projektowaną roślinność sztuczną zrealizować w żywicy zgodnie z rysunkami.
  - Niniejszy projekt przedstawia do weryfikacji dostawcy wskazanych płytek basenowych który sporządza specyfikację ilości, typów i elementów.
  - W pomieszczeniach basenu oraz we wszelkich innych mokrych pomieszczeniach stosować płytki o klasie antypoślizgowości "B" — z wyjątkiem miejsc szczególnie zagrożonych poślizgiem i zgodnie z pkt. 7 — stosować tam płytki w klasie "C".
  - Na schodach stosować płytki w postaci kształtek lub użyć mozaikę — z uwzględnieniem wymaganej klasy antypoślizgowości płytek.
  - Punkty liczenia płytek — wyznaczyć według rysunku, z dostosowaniem do rzeczywistego położenia elementów na budowie.
  - W miejscach występowania wpustów podłogowych i odwodnień liniowych należy wykonać w posadzkach niezbędne spadki kształtując je w zaprawie klejowej płytek i nadewkach profilujących. W szczególnych, wymaganych przypadkach pod nadzorem inwestorskim wykonać miejscowe skucia "dłubieżnego" polichryu betonowego.
  - Rysunek może nie zawierać wszystkich wpustów i odwodnień — korekta na etapie realizacji i nadzoru

- LEGENDA:
- 3 — SŁUP WOLNOSTOJĄCY NA HALI BASENOWEJ

7. HALA BASENOWA - UŁOŻENIE PŁYTEK

LEGENDA OKŁADZIN	
P1	PŁYTKI BASENOWE GRESOWE, NIESZLIMOWANE BARWIONE W WŁAS. WYM. 60x30 cm — KOLOR: biało-szary — faktura — beton
P2	FARBA LATEXOWA, ZIMNAŁNA, WODOODPORNA, KOLOR: BIAŁY, PALESIŚ W PODŁOGACH
P3	FARBA LATEXOWA, ZIMNAŁNA, WODOODPORNA, KOLOR: JASNOZIELNY, NCS: S 1505-Y10R NA PODŁOGACH
M1	FARBA LATEXOWA, ZIMNAŁNA, WODOODPORNA, KOLOR: PASTELOWY ZIELONY, PALESIŚ NA PODŁOGACH
M2	MOZAIKA BASENOWA SZKLANA GR 4 mm WYM. ~2,6x2,6 cm MIX KOLORÓW ZIELONYCH — KL. "A"
M3	MOZAIKA BASENOWA CERAMICZNA MATOWA ANTYPOSLIZGOWA GR 4 mm WYM. ~2,6x2,6 cm MIX KOLORÓW ZIELONYCH — KL. "C"
M4	MOZAIKA BASENOWA CERAMICZNA GR 4 mm WYM. ~2,6x2,6 cm KOLOR: BIAŁY, MIX MAT I SZKLANA — KL. "A"

<div></div> <div>PRACOWNIA ARCHYTEKTONICZNA Piotr Dominiczak</div>		PROJEKT WYKONAWCZY	
PRZEBUDOWA I MODERNIZACJA BASENU MILLENIUM		data: IV 2025	
INWESTOR MIEJSKI OŚRODEK SPORTU I REKREACJI w KOŁOBRZEGU ul. Łopuskiego 28		rys. nr W.8.2	
LOKALIZACJA BASEN MILLENIUM W KOŁOBRZEGU ul. Łopuskiego		skala: 1:100	
HALA BASENOWA - UŁOŻENIE PŁYTEK			
BRANŻA		ARCHITEKTURA	
PROJEKTANT mgr inż. arch. Piotr Dominiczak UAN-7342-98/92			
OPRACOWANIE inż. arch. Szymon Kowalski			